

VIRTUAALNE INFOTUND

9. märts 2022
kell 17 veebis

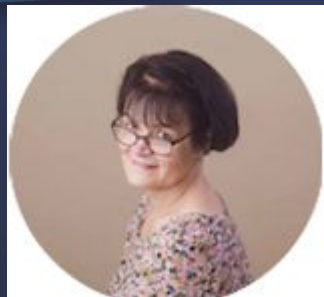
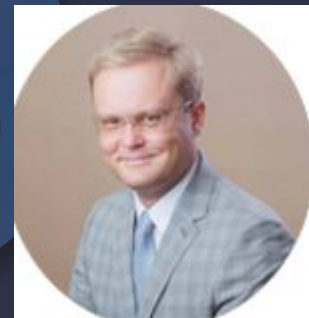
OSAKONNAD

Klaver, orel pille.taniloo@tmk.ee



Keelpillid kristel.eeroja@tmk.ee

Puhk- ja löökpillid tonu.kalm@tmk.ee



Klassikaline laul viviane.kallaste@tmk.ee



Kooridirigeerimine lilyan.kaiv@tmk.ee

**Kitarr, akordion, kannel, harf - leiad õppejõud
kooli kodulehelt**

Kompositsioon, muusikateooria

katrin.aller@tmk.ee



OSAKONNAD

Rütmimuusika mariell.pispea@tmk.ee



Pärimusmuusika arno.tamm@tmk.ee

KAVAS

1. Heino Elleri Muusikakooli tutvustus, erinevad õppimisvõimalused
2. Erialad, avalduste esitamine, konsultatsioonid, õppimine, toetused
3. Küsimustele vastamine

Erinevad õppevõimalused Elleris

PÕHIHARIDUSE BAASIL

**Kutseharidus Elleris +
üldharidus Tartu
gümnaasiumis - 3 a**

**Ühisõpe Jaan Poska
gümnaasiumiga - 3 a (4 a)**

**Kutsekeskharidus
(kõik Elleris) - 4 a**

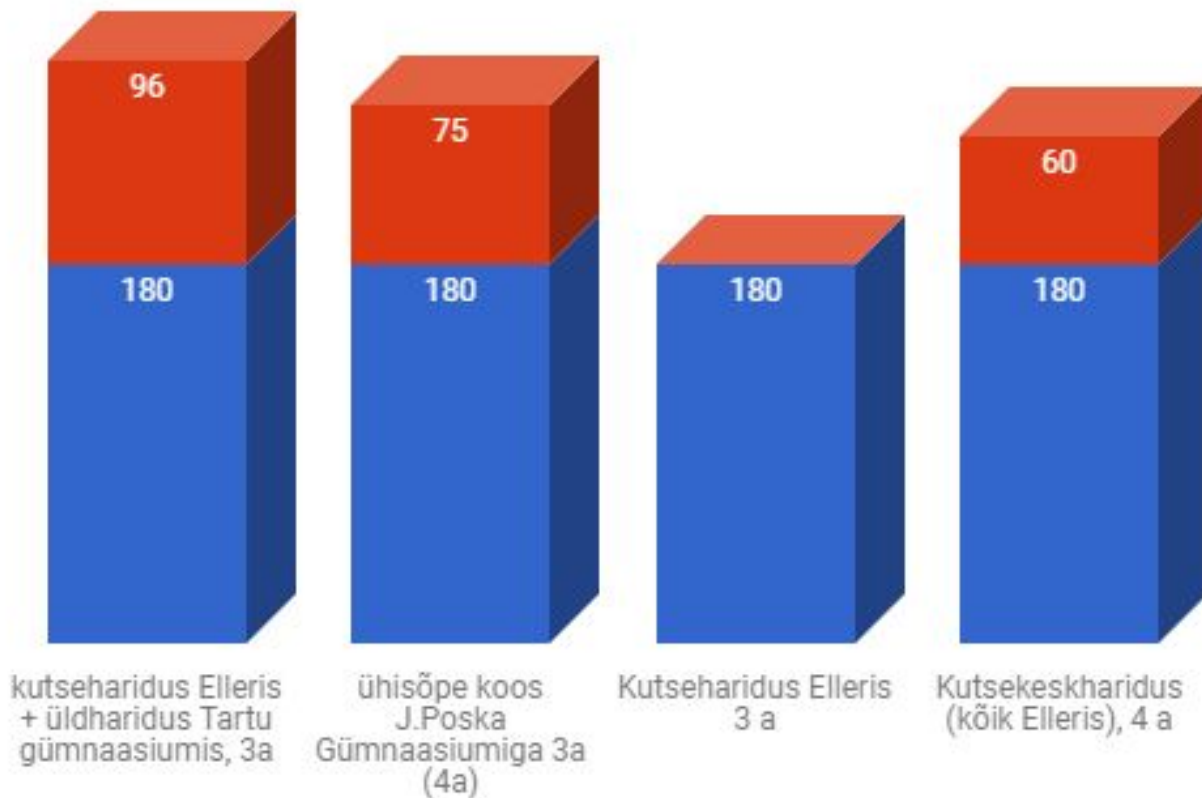
KESKHARIDUSE BAASIL

Kutseharidus Elleris - 3 a

**Pilliõppe- või lauluõppe juhendaja,
Koorijuht - 1 a**

Õpilaste õpingute aeg ja maht

erinevad õppevõimalused Elleris



ERIALAD

- **Klassikalised instrumendid** (klaver, orel, keelpillid, klassikaline kitarr, puhkpillid, löökpillid, akordion, kannel, harf)
- **Klassikaline laul**
- **Koorijuhtimine**
- **Kompositsioon**
- **Muusikateooria**
- **Rütmimuusika pillid** (kitarr, basskitarr, klaver, löökpillid, saksofon, ...)
- **Rütmimuusika laul**
- **Pärimusmuusika pillid** (viul, lõõtspill, kannel, torupill, kitarr, mandoliin, klaver, flööt ...)

ÕPPEAINED Elleris

Eriala, solfedžo ja muusikateooria, harmoonia, koosmusitseerimine (ansambel, koor, orkester), muusikalugu, üldklaver

Eriala toetusained: lavakõne, ooperiklass, hääleseade, partituuri mäng, lavaline liikumine)

Valikained: suguluspill, meistrikursus, orkestri dirigeerimine, improvisatsioon, pillimängu juhendamise metoodika ja praktika, helilooming, muusikatehnoloogia, pop- jazzmuusika ajalugu, pärimuslugu, võõrkeeled, loovtöö, rütmika ...

Nädalakoormus 1. kursusel **11-28** t. sõltuvalt õppekavast

Näidistunniplaan: Elleri kutsekeskhariduse 1. kursuse õpilane (rütminuusik)

ESMASPÄEV	TEISIPÄEV	KOLMAPÄEV	NELJAPÄEV	REEDE
		8:55 kirjandus		08:55 keemia
9:50 üldklaver	10:20 geograafia	10:20 inglise keel		10:20 ajalugu
	11:45 eriala		11:45 erialatund	11:45 matemaatika
14:30 ansambel	13:30 solfedžo	14:25 solfedžo	13:30 muusikateooria	13:30 õpitee
		16:15 maailma- muusika		
			17:00 rütmika	

Näidistunniplaan: Poska ühisõppe 2. kursuse õpilane (puhkpilli er.)

ESMASPÄEV	TEISIPÄEV	KOLMAPÄEV	NELJAPÄEV	REEDE
	8.20 geograafia	8.20 füüsika	8.20 ajalugu	8.20 uurimistöö praktikum
9.45 ajalugu	9.45 inglise keel	9.45 geograafia	9.45 inimeseõpetus	9.45 matemaatika
11.15 inimeseõpetus	11.15 kehaline kasv.	11.15 matemaatika	11.15 inglise keel	11.15 inimeseõpetus
13.20 inglise keel	13.20 ajalugu	13.20 mentortund	13.20 matemaatika	13.20 füüsika
	15.00 klaver	15.20 muusika vormid	15.20 muusikalugu	
16.15 harmoonia	16.15 harmoonia	16.50 kammeransambel	17.00 solfedžo	16.15 eriala
17.10 solfedžo			18.00 orkester	
18.00 eriala	18.30 orkester			

VASTUVÕTUEKSAMID

1. 10.- 17. mai (Poska ühisõpe + teised;
täpsem plaan vt www.tmk.ee)
2. E 27. juuni (kõigile, v a Poska ühisõpe)
3. lisavastuvõtt T 23. augustil

SISSEASTUMISEKSAMITE NÕUDED

LEITAVAD KOOLI KODULEHELT

AVALDUSTE ESITAMINE

- Tartu gümnaasiumide ühiskatsetele kuni 28.03
<https://sisseastumine.ee/tartu>

Elleri kooli avaldus 1. vastuvõtule 01.03- 06.05 SAISis
<https://www.sais.ee/>

- otsisõna
- õppekavad: Interpret, Koorijuht, Pärimusmuusik, Rütlimuusik, Komponist, Muusikateoreetik
- salvesta iga avalduse osa, PANE TÄHELE, et pillide valik ja olulised täpsustavad küsimused on vastuvõtuvormi lõpus

SAIS

Tere tulemast Sisseastumise Infosüsteemi (SAIS), mis võimaldab sisseastumist infosüsteemiga liitunud haridusasutustesse. Tutvu erialadega või alusta kohe avalduse täitmist välja valitud erialale kandideerimiseks! [Loe edasi](#)

Leia sobiv eriala

Veebipõhise avalduse esitamine on lihtne

Otsi konkursse >

Esita avaldus >

Avaleht

SAISist

Avalik info

Konkursi otsing

<u>Otsisõna</u>	muusika		
Õppeasutus	vali	EHIS-e õppetase	vali
Õppekeel	vali	Õppevorm	vali

Otsi Tühjenda

OTSISÕNA: muusika, rütmimuusika, pärimusmuusika, instrument, kompositsioon jms

SISSEASTUMISEKS VAJALIKUD DOKUMENDID

- Isikut tõendav dokument
- Haridust tõendav dokument (tunnistus ja hinneteleht)
- Dokumendifoto
- Vanema või eestkostja kirjalik nõusolek

SISSEASTUMISEKS VAJALIKUD DOKUMENDID

- Skaneeri või pildista ja lae SAISi;
- Foto saad teha eksamipäeval kooli raamatukogus;
- Vanema nõusolek digiallkirjastatult meilile vastuvott@tmk.ee või tuua eksamipäeval kooli raamatukokku;

ERIALA KONSULTATSIOONID
(kokkulepitud individuaalsetel aegadel)

SOLFEDŽO KONSULTATSIOONID

18.03, 25.03, 01.04,
08.04, 29.04, 06.05

(reeded) kell 17 - 18, klass A215

Eelregistreerimine www.tmk.ee

ÕPINGUTE TOETAMINE

- **Õppetoetus**
- **Koolilõuna toetus mõlemas koolis**
- **Majutuskulude hüvitamise toetus**
- **Sõidutoetus** (sõidupiletite esitamise alusel)
- **Ühiselamu** (Tartu Rakenduslik Kolledž, Kopli 1C)
- **Konkursid, kontserdid, meistriklässid jne**
(osalemine, transport)

ÕPPIMISVÕIMALUSED PÄRAST LÕPETAMIST

- 5. taseme õpe Elleris 1 a.
- Eesti Muusika- ja Teatriakadeemia
- rahvusvahelised muusikakõrgkoolid
- Tartu Ülikooli Viljandi Kultuuriakadeemia
- Tallinna Ülikool
- kõrgkoolid Eestis

EDU EKSAMITE SOORITAMISEL!

Kontakt

www.tmk.ee

vastuvott@tmk.ee

facebook.com/Ellerikool